



LA MAISON D'ALICE - MEZILLES

LA MAISON D'ALICE

Bienvenue en Puisaye, pays de Colette et de Guédelon.

<https://lamaisondalice-mezilles.fr>



La Maison d'Alice

☎ 06 73 49 32 13

A La Maison d'Alice : 11, chemin de Ronde
89130 MEZILLES





La Maison d'Alice

☆☆☆



Apparteme
nt



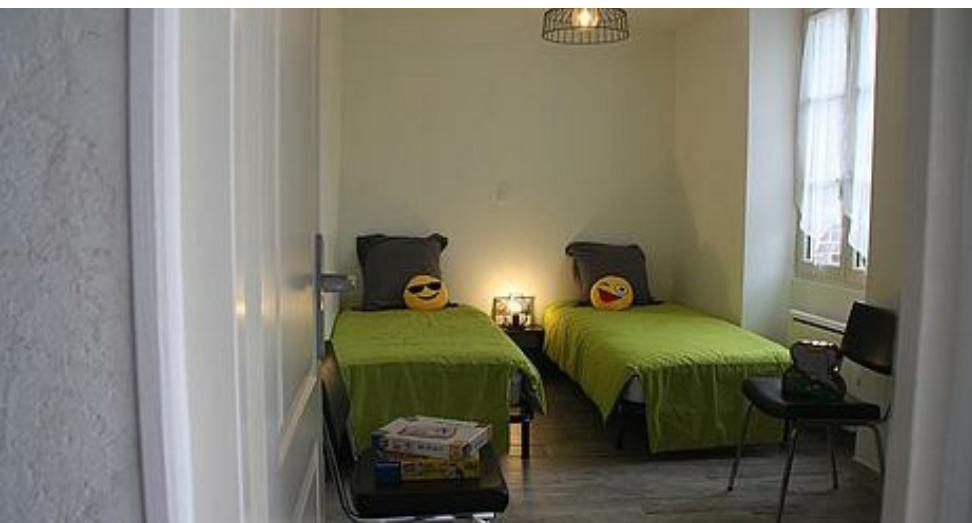
5
personnes
(Maxi: 5
pers.)

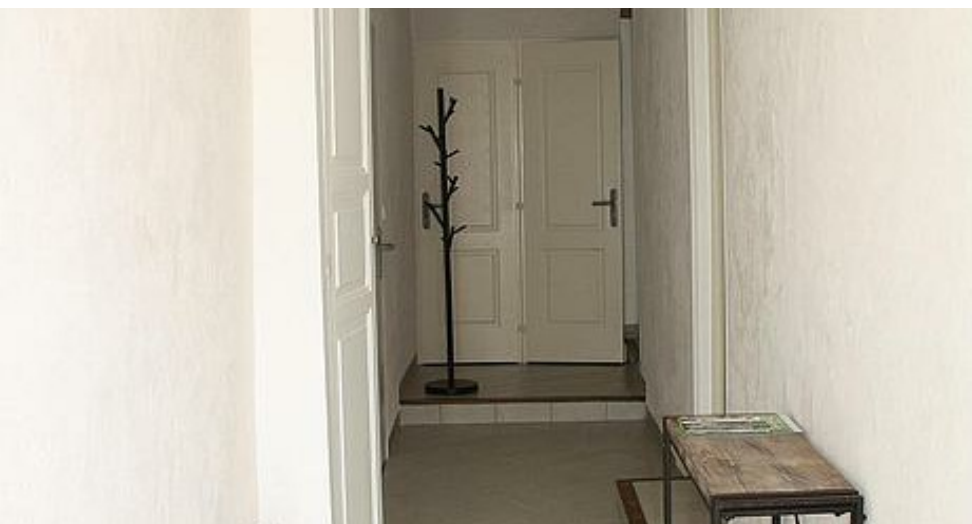


2
chambres



71
m2





Situé à Mézilles, village classé " **cité de caractère**", au centre du bourg au cœur de la Puisaye, le gîte est à l'étage (entrée privative) de la maison des propriétaires. **Le gîte est constitué de 2 chambres** : L'une avec deux lits simples et une avec un lit double. Séjour cuisine ouverte ; wc ind , salle de bain douche. Confortable et bien équipé, les propriétaires vous proposent également avec supplément : le ménage en fin de séjour et la mise à disposition de linges divers (literie, toilette, table).

Un jardin clos de 400 m2, avec table, chaises, transats, balançoire, situé de l'autre côté de la rue vous est exclusivement réservé.

Suggestions et centres d'intérêts locaux. **Quelques commerces de proximité au bourg** (boulangerie, bar-épicerie, coiffeur, restaurant).

Nombreux sites touristiques : **Le chantier médiéval de Guédélon, le château de Saint-Fargeau, sa ferme, ses spectacles "son et lumière"**, **Saint-Sauveur en Puisaye** village natal de Colette, **le parc animalier de Boutissaint, Auxerre terre d'Art et d'Histoire, Gien** ses porcelaines et **faïenceries**,







Activités de loisirs : la pêche, la voile ou les baignades en eaux calmes au **lac du Bourdon** ; Bonny les rives sauvages de la Loire, le **parcours accro-branches** de Treigny, vignes et grands vins de terroirs : **Sancerre, Chablis, Irancy**.



Pièces et équipements

Chambres	Chambre(s): 2 Lit(s): 3 dont lit(s) 1 pers.: 2 dont lit(s) 2 pers.: 1	
Salle de bains / Salle d'eau	Salle de bains avec douche Sèche serviettes	Sèche cheveux
WC	WC indépendants	
Cuisine	Cuisine américaine Congélateur Four à micro ondes Réfrigérateur	
		Four Lave vaisselle
Autres pièces	Salon	Séjour
Media	Télévision	Wifi
Autres équipements	Lave linge privatif Lecteur DVD.	Matériel de repassage
Chauffage / AC	Chauffage	
Exterieur	Abri pour vélo ou VTT Salon de jardin	Jardin privé Terrain clos
Divers		

Infos sur l'établissement

 <i>Communs</i>	Dans maison Habitation indépendante	Entrée indépendante
 <i>Activités</i>	Prêt de vélos	
 <i>Réseaux</i>	Accès Internet	
 <i>Stationnement</i>	Parking à proximité	
 <i>Services</i>	Location de draps et/ou de linge	Nettoyage / ménage
 <i>Extérieurs</i>		

A savoir : conditions de la location

Arrivée	17h00. (Pour une heure d'arrivée différente, veuillez nous contacter).
Départ	11h00. (Pour une heure de départ différente, veuillez nous contacter
Langue(s) parlée(s)	Anglais Espagnol Français
Annulation/Prépaiement/Dépôt de garantie	Acompte 30% lors de la réservation. Dépôt de garantie : chèque de 300€ à l'arrivée.
Moyens de paiement	Chèques bancaires et postaux Espèces Virement bancaire
Ménage	Supplément ménage de 45€.
Draps et Linge de maison	Draps 2 personnes : 9€ / Draps 1 personne : 7€. Linge de toilette : 5€ par personne.
Enfants et lits d'appoints	Lit bébé Chaise et baignoire bébé. Matelas à langer. Barrière de protection pour porte.
Animaux domestiques	Les animaux ne sont pas admis.

Tarifs (au 10/12/25)

La Maison d'Alice

Tarif standard sur la location du gîte entier. (Réservation à partir de 2 nuits). Taxe de séjour en supplément : 1.32€/nuit/personne adulte.

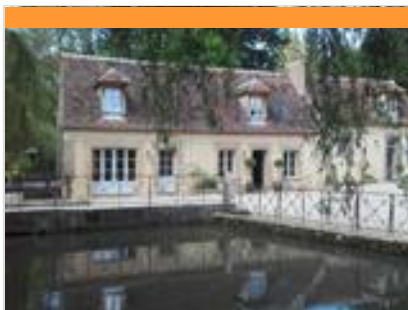
Tarifs en €:	Tarif 1 nuit en semaine (L, M, M, J, D)	Tarif 1 nuit en weekend (V ou S)	Tarif 2 nuits weekend (V+S)	Tarif 7 nuits semaine
--------------	--	-------------------------------------	--------------------------------	-----------------------

Aucun tarif renseigné (contactez le propriétaire)

Mes recommandations

[Découvrir La Puisaye](#)[Top 10](#)

OFFICE DE TOURISME PUISAYE-FORTERRER

WWW.PUISAYE-TOURISME.FR

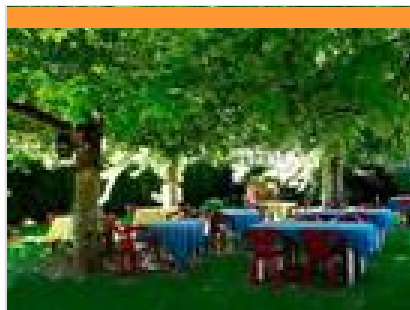
Le Moulin de Corneil

☎ 03 86 45 41 94

1, place Lucien Gaubert

💻 <https://www.lemoulindecorneil.fr/>0.2 km
📍 MEZILLES

Installé dans cet ancien moulin, ce restaurant se veut chaleureux et convivial. On apprécie son cadre à l'esprit campagne sobrement souligné par les tomettes au sol, les pierres apparentes et le brun des poutres. Côté cuisine, c'est simple, on se croirait à la maison ! Les produits frais et de saison sont largement employés, travaillés simplement juste de quoi rehausser leurs saveurs. Au menu du midi, on vous laisse saliver devant une tartine de poivrons marinés et chèvre frais, puis sur une papillote de cabillaud et pistou d'olives noires, pour terminer par une délicieuse crème brûlée maison.



Au Coup d'Frein

☎ 03 86 45 44 98

Rue Saint-Blaise

💻 <https://www.aucoupdfrein.fr>4.9 km
📍 TANNERRE-EN-PUISAYE

Ancienne longère rénovée bordée d'une rivière. L'été venez profiter d'une terrasse ombragée et fleurie.



La Croix-Blanche

☎ 03 86 74 39 42

1 Rue Marie Guillemot

💻 <https://www.croixblanche-puisaye.fr/>9.4 km
📍 VILLIERS-SAINT-BENOIT

Appellation originaire de l'Ancien Régime désignant un lieu doté d'une écurie et d'une remise, spécialisé dans l'accueil et l'hébergement des voyageurs à cheval. Après plus de 150 ans d'activité au service des villerois et des voyageurs en Puisaye, cet ancien relais de poste, abandonné depuis une dizaine d'années, renaît. Le Chef Bruno Ortolé propose une cuisine traditionnelle bourguignonne privilégiant les produits frais locaux, et la complète avec de délicieuses spécialités créoles.



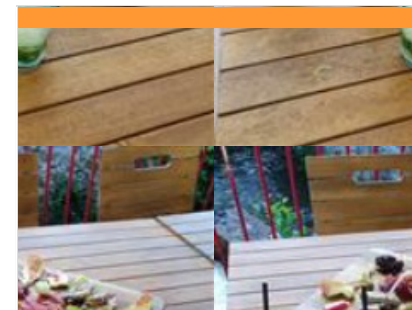
La Mée Coinchotte

☎ 03 86 44 20 32

11 rue Paul Bert

9.9 km
📍 TOUCY

La Mée, restaurant emblématique de Toucy avec sa belle terrasse et une salle de restaurant ouverte sur la rue principale du village. Un côté pizzeria, l'autre plutôt brasserie. Un travail de qualité avec des produits savoureux et frais.



Le Bistrot du Château

☎ 03 86 44 23 69

10 Rue du Petit Pont

💻 <https://www.bistrot-chateau.fr/contact/>10.1 km
📍 SAINT-FARGEAU

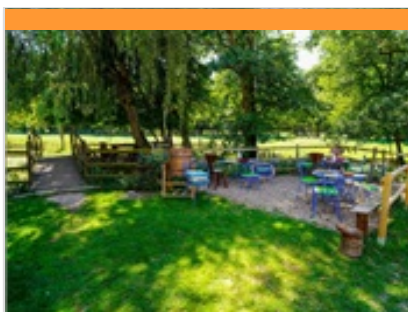
Accueil et qualité de service vous donnent rendez-vous au Bistrot du Château de Saint-Fargeau. Bois, poutres et pierre naturelle se mêlent à la décoration moderne, entre simplicité et raffinement. Vous pourrez à loisir vous installer au bar ou en salle. Notre chef a conçu des menus adaptés à tous les appétits et les budgets, un menu du jour le midi en semaine et une formule dédiée a été élaborée pour l'accueil des groupes.

Mes recommandations (suite)

Découvrir La Puisaye

Top 10

OFFICE DE TOURISME PUISAYE-FORTERRER
WWW.PUISAYE-TOURISME.FR



Le Moulin de Vanneau

☎ 03 86 45 59 80

Route de Mézilles

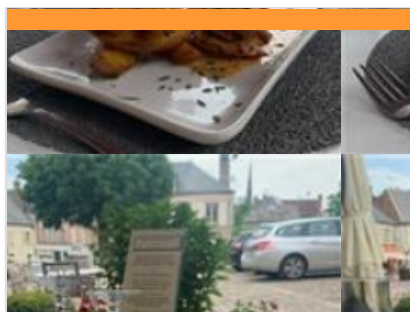
💻 <http://www.moulin-de-vanneau.fr>

10.1 km

📍 SAINTS-EN-PUISAYE



Une parenthèse dans le temps ! Moulin à eau en fonctionnement. Ferme d'antan vivante. Sentier botanique. Musée et collection d'outils anciens. Au Moulin de Vanneau : convivialité, culture, détente... Mais aussi gastronomie locale. Nous vous accueillons à l'ombre des aulnes, sur une terrasse longeant le bief du moulin ou dans la belle salle de l'auberge nichée dans l'ancien grenier à grains. Vous pourrez déguster les produits de la ferme à travers une cuisine alliant tradition et découverte (fras à la sauge, terrine aux herbes du potager, agneau aux épices rôti au four à bois, clafoutis à la rhubarbe... et jus de pomme, bières ou vins issus de l'agriculture biologique ou biodynamique).



Auberge La Demoiselle

☎ 03 86 74 10 58

2, place de la République

💻 <https://www.auberge-lademoiselle.com/>

10.1 km

📍 SAINT-FARGEAU



Cette bâtisse du XIXe siècle occupe une place privilégiée face au château. Le portrait de Mademoiselle de Montpensier, cousine de Louis XIV, exilée à Saint-Fargeau, orne la cheminée en briques de la salle à manger avec sa décoration jaune, gaie et chaleureuse. Sous les poutres apparentes des deux salles rustiques tout comme sur la terrasse d'été fleurie et abritée, vous aurez tout le loisir de découvrir et déguster la cuisine régionale variée préparée avec soin par le Chef qui vous propose un choix de quatre menus et sa carte. La réservation est conseillée. Pour vos banquets, repas de famille ou d'affaire consultez nous, nous vous proposerons des solutions adaptées à vos souhaits.

LA CANTINE De Champignelles

Le Burger de la Campagne

☎ 03 86 45 22 00

4 Rue Pesant et Bombert

💻 <https://lacantinedechampignelles.fr/>

11.6 km

📍 CHAMPIGNELLES



Générosité Tous nos plats sont généreux, abondants, et copieux. Nous vous garantissons que vous ressortirez sans plus avoir faim ! Vous n'arrivez pas à le finir ? Rien de grave, nous vous fournissons un doggybag pour que vous puissiez de le savourer chez vous. Qualité Tous nos produits sont intégralement fait maison. Les sauces, les oignons caramélisés, la mayonnaise, nos frites, tous les éléments de nos burgers sont soigneusement confectionnés pour vous garantir une qualité irréprochable. Déguster Nous ne sommes pas un fast-food ! Nous vous proposons de déguster des burgers entièrement fait maison, et cela nécessite de prendre un peu son temps. Posez vous, tranquillement, nous sommes ouverts jusqu'à 14 h 00 tous les jours, 22 h 00 les soirs et jusqu'à 23 h 00 le week-end : vous avez le temps de prendre du plaisir.



Le Relais Poyaudin

☎ 03 86 45 12 63#06 73 56 14 82

5, place du 4 Septembre

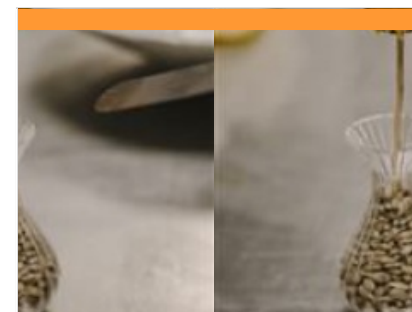
💻 <https://www.lerelaispoyaudin.com/>

11.6 km

📍 CHAMPIGNELLES



Nous vous accueillons dans un restaurant au style sobre avec une cuisine maîtrisée et faite maison à partir de produits frais, le tout joliment présenté. À votre disposition 3 salles de restaurant de 8 à 26 personnes pouvant être privatisées ainsi qu'une salle de réception de 90 personnes.



Erre - Domaine du Roncemay

☎ 03 86 73 50 50

Boisserelle

💻 <https://www.roncemay.com/fr/>

18.4 km

📍 CHASSY



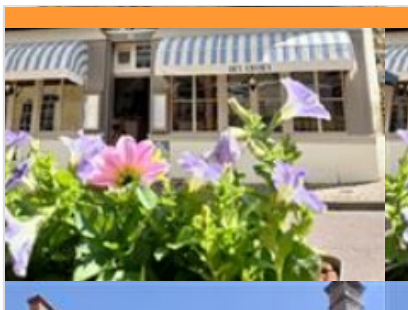
Dans notre restaurant gastronomique Erre, chaque assiette est pensée sur-mesure, à l'image de l'univers singulier que le chef Clément Vergeat et la cheffe pâtissière Marine Mateos composent à quatre mains. Leur cuisine, nourrie de racines cévenoles, d'influences nordiques, de précision et d'audace, s'exprime librement dans un dialogue permanent avec la nature, les produits du moment...

Mes recommandations (suite)

Découvrir La Puisaye

Top 10

OFFICE DE TOURISME PUISAYE-FORTERRER
WWW.PUISAYE-TOURISME.FR

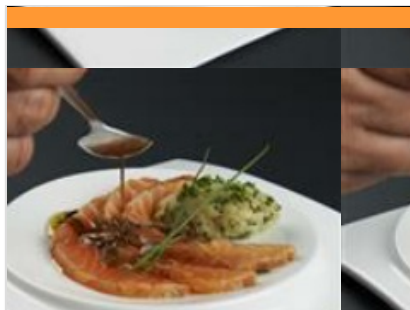


Au Grès des Envies

☎ 09 51 29 31 71
49 Grande Rue

20.4 km
📍 SAINT-AMAND-EN-PUISAYE 🍴 L

Le restaurant Au Grès des Envies est situé au cœur du village potier de Saint-Amand-en-Puisaye. Il fait partie du Collège culinaire de France "restaurant de qualité". Chaque mois, il vous propose des menus composés à partir de produits frais et locaux. Alors, n'hésitez pas et rendez-leur visite.

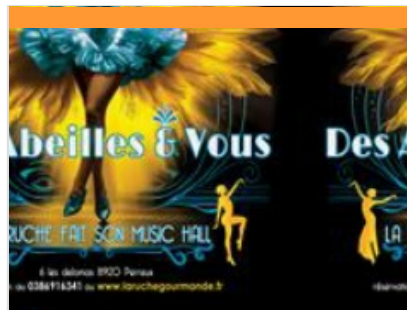


Alfred et George

☎ 06 14 26 28 91
14 Les cours
💻 <https://www.alfredetgeorge.com/la-table>

20.9 km
📍 SAINPUITS 🍴 M

Francis Lévêque vous invite à découvrir sa cuisine et à partager un moment convivial autour de La Table d'hôtes. Il a été à la tête du Restaurant du Marché, dans le 15^è arrondissement de Paris, durant un peu plus de 10 ans. Formé chez 2 grands Chefs de renom : Michel Lorain de la Côte Saint-Jacques à Joigny et Jean Pierre Vigato de l'Apicius à Paris. La Table peut accueillir jusqu'à 14 convives et est ouverte à tous !

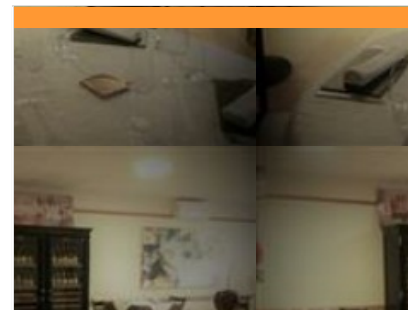


Cabaret La Ruche Gourmande

☎ 03 86 91 63 41
6, Les Delomas
💻 <http://www.laruchegourmande.fr>

21.1 km
📍 CHARNY OREE DE PUISAYE 🍴 N

A la Ruche Gourmande, le spectacle débute au restaurant. Venez y découvrir une cuisine raffinée, aux saveurs subtiles suivant les couleurs des saisons dans une ambiance cosy, chaleureuse et conviviale ! Au restaurant, salle indépendante de celle où se déroule la revue, toutes les abeilles de la Ruche sont à votre écoute pour faire de cet instant, un véritable moment privilégié... L'idéal donc pour se retrouver entre amis, en famille ou en duo !



J' M C A

☎ 03 86 34 33 41
12, rue André Vildieu
💻 <http://www.jmca-restaurant.fr>

30.7 km
📍 COULANGES-LA-VINEUSE 🍴 P

Au cœur d'un joli village bourguignon entouré de vignes et de cerisiers, le restaurant J'MCA est situé à côté de l'église Saint-Christophe et sa place. Vous pourrez y déguster, dans une atmosphère agréable et chaleureuse une cuisine traditionnelle et gourmande.



Domaine du Clos du Roi

☎ 03 86 42 25 72
17, rue André Vildieu
💻 <https://www.closduroi.com>

30.7 km
📍 COULANGES-LA-VINEUSE 🍴 Q

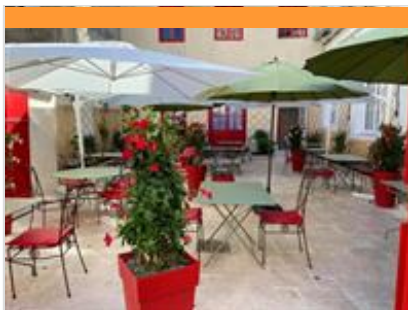
Magali Bernard et Arnaud Hennoque vous proposent une découverte des produits du terroir de l'Yonne et de Bourgogne. L'une est viticultrice, l'autre est chef cuisinier, au Clos du Roi vous pouvez déguster les vins du domaine accompagnés d'une planche de fromages, charcuteries et autre produits locaux ! L'approvisionnement est local : cornichons Maison Marc, pain de Vincelles à la farine du Moulin de Vincellottes, fromages de vaches de Vincelles, de chèvres d'Augy, truite de la pisciculture de Criesnon à Prégilbert, saucisson du Pays d'Othe, jus de fruits artisanaux, gougères, bières artisanales de l'Yonne, vins locaux au verre ou à la bouteille... Salle de dégustation et de restauration au rez de chaussée de la maison familiale, typique demeure viticole du 18^{ème} siècle. Terrasse ombragée au pied de l'église, accueil de groupes, sélection de produits du terroir à emporter, visites de caves...

Mes recommandations (suite)

Découvrir La Puisaye

Top 10

OFFICE DE TOURISME PUISAYE-FORTERRE
WWW.PUISAYE-TOURISME.FR



Le Maison Fort

☎ 09 73 66 70 52
10 Rue Fourier

💻 <https://www.lemaisonfort.fr/>

31.7 km
📍 AUXERRE



Dans le quartier de la cathédrale, le restaurant le Maison Fort vous accueille dans un espace chaleureux et intime : une salle de restaurant, un salon privatif et une terrasse close. La cuisine de Cyril est une cuisine maison, savoureuse, confectionnée avec des produits issus de l'agriculture biologique et une volonté de favoriser les circuits courts avec nos producteurs locaux.



Léon de Bruxelles

☎ 03 86 32 34 13
P.A. des Clairions Rue Louise Weiss

31.9 km
📍 AUXERRE



Le restaurant Léon de Bruxelles vous propose des spécialités belges (moules frites, gaufres, bières belges en pression ou en bouteille), à déguster entre amis ou en famille !



Le Bourgogne

☎ 03 86 51 57 50
15, rue de Preuilly
💻 <http://www.lebourgogne.fr>

32.2 km
📍 AUXERRE



Demeure moderne, un lieu de charme et assez cosy, pour une rénovation récente, dans les tons bruns et taupe, proche du stade de l'AJA.



Parcours de santé

☎ 03 86 45 41 44
Route de Saint-Fargeau

0.7 km
📍 MEZILLES



Un parcours de santé équipé d'un plateau intergénérationnel d'une dizaine d'agrès.



Chronovert

☎ 03 86 45 49 26
Les Perraults des Bois
💻 <http://www.chronovert.fr>

2.4 km
📍 MEZILLES



Pratique des sports tout terrain tels que l'enduro, un espace avec une spéciale, des bois et des modules ; pour le motocross, un circuit homologué (accès avec licence FFM) ; pour le quad, un espace dédié. Séances de découverte, stages de différents niveaux et baptêmes sportifs. Restauration et hébergements pilote possibles.

Mes recommandations (suite)

Découvrir La Puisaye

Top 10

OFFICE DE TOURISME PUISAYE-FORTERRE
WWW.PUISAYE-TOURISME.FR



Train Touristique du Pays de Puisaye-Forterre

☎ 03 86 44 05 58

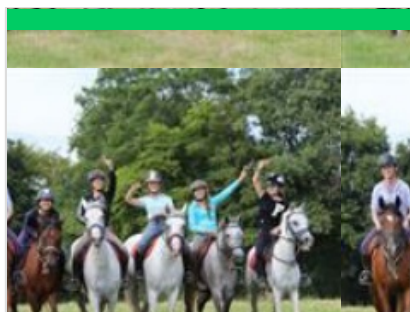
Avenue de la Gare

🌐 <http://www.traindepuisaye.org>

9.7 km
📍 TOUCY



Pour petits et grands, un agréable voyage à travers bocages et forêts. Une façon originale de découvrir autrement la Puisaye, entre Toucy-Ville et Villiers-Saint-Benoît. Certains trains réguliers permettent de visiter le Musée d'Art et d'Histoire de Puisaye à Villiers-Saint-Benoît (une remise vous sera accordée sur présentation de votre billet de train). Train Restaurant : Le Train Touristique du Pays de Puisaye-Forterre et Le Blé d'Or, restaurant à Château-Renard (Loiret), vous proposent de voyager comme autrefois en train restaurant, au départ de Toucy. Tout en roulant et en vous régaland d'un menu complet, boissons incluses, vous pourrez contempler les magnifiques paysages de Puisaye. Voyages commentés.



Domaine Equestre Les Grilles

☎ 03 86 74 12 11

🌐 <http://www.lesgrilles.com>

10.0 km
📍 SAINT-FARGEAU



Du débutant à la compétition, le Domaine Equestre des Grilles regroupe tous les ingrédients pour apprendre et pratiquer une équitation 100% passion dans les meilleures conditions : - des poneys et des chevaux fantastiques pour tous les niveaux d'équitation - des installations idéales pour monter ou travailler son cheval par tous les temps - un environnement naturel vaste, vallonné et préservé - des enseignants qualifiés, très expérimentés et passionnés par leur métier - une pédagogie adaptée aux objectifs de tous : baby's, enfants, ados et adultes Que vous recherchiez le loisir ou le sport, venez pratiquer l'équitation aux Grilles : si vous aimez les chevaux, nous vous promettons le bonheur ! Ecole Française d'Equitation.



Le Mystère de la rivière rouge - Enquête

☎ 03 86 74 10 07

Place de l'Hôtel de Ville

🌐 <https://www.legendr.app/>

10.0 km
📍 SAINT-FARGEAU



Panique à Saint-Fargeau ! Chaque semaine depuis quelque temps, la couleur de l'eau vire au rouge et personne n'en a l'explication. Muni de votre smartphone, découvrez le patrimoine et l'histoire de la ville pour mener l'enquête et trouver les responsables. Vous êtes prêts ? (Captation 360° du beffroi, vidéos, mini-jeux, audio et parcours inspiré de faits réels). Circuit familial facile de 800 mètres, accessible en poussette. Durée : 1h. Gratuit. Pour télécharger ce parcours, voici les différentes étapes : 1. Téléchargez l'application gratuite Legendr via votre play store ou apple store. 2. Sélectionnez la ville de Saint-Fargeau. 3. Téléchargez gratuitement le parcours. 4. Besoin d'aide lors de votre balade ? N'hésitez pas à activer le point d'interrogation ? en haut à droite de votre écran. Bonne aventure !



Lac du Bourdon

☎ 03 86 74 10 07

La Calanque

11.0 km
📍 SAINT-FARGEAU



En Puisaye, c'est "the place to be" des activités nautiques de plein air. Le lac du Bourdon offre de nombreuses activités : aviron, voile, pêche, randonnée, loisirs équestres, pédalos... vous en voulez plus ? Alors testez le paddle sur les rives du lac ou le kayak polo pour vous défouler. Le canoë vous permettra aussi de découvrir la faune et la flore protégée en toute discrétion. Envie de piquer une tête ? direction la plage et sa baignade surveillée en été (du 01/07 au 31/08 : en semaine 11 h - 18 h, weekend 11 h - 19 h, sauf le mardi 12/08 fermée). Restauration et camping.



Parc Aventure du Bois de la Folie

☎ 03 86 74 70 33

Route Départementale 185

🌐 <https://www.natureadventure.fr>

14.5 km
📍 TREIGNY-PERREUSE-SAINT-CEMENT



Le Parc du Bois de la Folie : dans un cadre naturel exceptionnel, de multiples activités pour partager des moments inoubliables ! ACCROBRANCHE : Quatorze parcours en hauteur pour tous les niveaux, petits et grands. Plus de 200 jeux et 40 tyroliennes réparties sur un magnifique bois clos de 8 hectares. En haut des arbres, des parcours pour tous, de plus accessibles aux plus osés pour les adeptes de défis et de sensations. A partir de 4 ans. EXPLOR' GAME : Retrouver la trace de l'espion disparu dans la forêt, résoudre les énigmes et combattre les ennemis. Un jeu en plein forêt (à partir de 2 personnes) sur une tablette (fournie). Les jeunes de 8 à 11 ans doivent jouer avec un adulte. PAINT BALL : Alliant stratégie, précision et fair-play, le paint-ball vous offre tous les ingrédients d'une expérience unique et inoubliable dans un cadre naturel exceptionnel. Venez-vous mesurer aux autres et à vous-même ! Adultes 12 ans et plus.

Mes recommandations (suite)

Découvrir La Puisaye

Top 10

OFFICE DE TOURISME PUISAYE-FORTERRER
WWW.PUISAYE-TOURISME.FR



Explor'Game - Parc du Bois de la Folie

☎ 03 86 74 70 33

Lieu-dit la Folie Route Départementale 185

🌐 <https://www.natureadventure.fr/>

14.7 km

📍 TREIGNY-PERREUSE-SAINT-CCOMBE

L'EXPLOR' GAME : Retrouvez la trace de l'espion disparu dans la forêt ! Cherchez le chemin à l'aide d'une tablette et la boussole afin de résoudre les énigmes pour combattre les ennemis. Un jeu en pleine forêt, intuition et dynamisme sont de la partie (à partir de juin). A partir de 2 personnes et à partir de 8 ans* (les jeunes de moins de 12 ans doivent pratiquer avec un adulte). Sur réservation.



Paintball - Parc du Bois de la Folie

☎ 03 86 74 70 33

Route Départementale 185

🌐 <https://www.natureadventure.fr/>

14.7 km

📍 TREIGNY-PERREUSE-SAINT-CCOMBE

Alliant stratégie, esprit d'équipe, précision et fair-play, le paintball vous offre tous les ingrédients d'une expérience unique et inoubliable. Cette activité de loisir sportif est un vrai challenge créant de nouvelles motivations pour les équipes qui y participent. Venez vous mesurer aux autres et à vous-même ! Entièrement encadré et sécurisé, le paintball est accessible à tous à partir de 8 ans. L'objectif ? Affronter l'équipe adverse selon différents scénarios proposés. Un joueur est éliminé quand il est « touché » par une bille de l'autre équipe. Les billes (biodégradables) sont propulsées par les lanceurs d'air comprimé, laissant une trace de peinture à l'endroit de l'impact. Notre terrain de paintball s'étend sur une surface de 2 hectares, aménagée « nature » avec un mélange de parties boisées et de parties découvertes offrant différents types de jeux.



Golf du Domaine du Roncemay

☎ 03 86 73 50 50

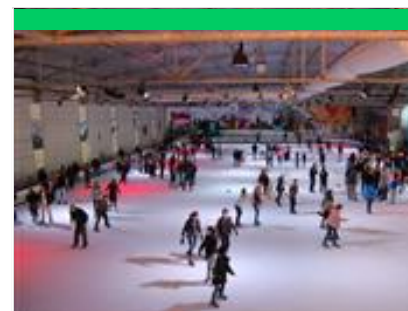
Domaine du Roncemay Boissierelle

🌐 <https://www.roncemay.com/fr/>

18.7 km

📍 CHASSY

Un golf international 18 trous. Le parcours se déploie sur un terrain entre forêt de chênes, étangs et plateau verdoyant. Des cours d'initiation et de perfectionnement ainsi que des stages tout niveaux vous sont proposés. Practice, une zone pitch & putt, un 3 trous compact et un putting green.



Patinoire CyberGlace

☎ 03 86 53 40 00

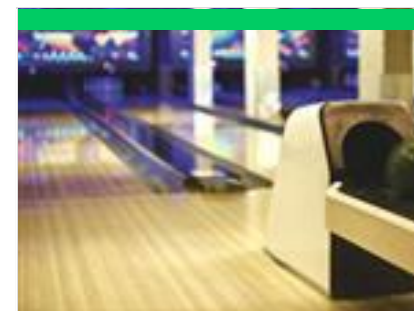
4, rue de Londres

🌐 <http://www.cyberglace.com>

32.7 km

📍 MONTEAU

La Patinoire CyberGlace vous accueille toute l'année sur sa piste de 1500 m² de glace. De nombreuses activités vous sont proposées : patinage libre, accueil des groupes, organisation d'anniversaires, cours de patinage pour tous niveaux et tous âges, coaching personnalisé. Les écoles sont accueillies dans le temps scolaire et dans le cadre de projets pédagogiques suivis par l'inspection d'académie de l'Yonne. Des spectacles sur glace sont programmés toute l'année. Sa compagnie de Spectacle MOINS 5 en résidence au CyberGlace offre une large de palette de spectacles notamment lors de son festival www.moins5.org. La patinoire CyberGlace, située à Monéteau-Auxerre, est une réalisation phare de la société NewPatinAge. Voici ses principales caractéristiques : - *Efficacité énergétique* : CyberGlace est 100 % électrique et consomme moins de 700 000 kWh par an pour une



Bowling O'Strike

☎ 03 86 40 73 74

2, avenue de l'Europe BP 42

🌐 <http://www.bowling-auxerre.com>

32.9 km

📍 MONTEAU

Venez partager le plaisir d'une partie de bowling, un vrai moment d'amusement et de détente en famille (enfants à partir de 4 ans), entre amis ou entre collègues ! Lieu accessible aux personnes à mobilité réduite.

Mes recommandations (suite)

Découvrir La Puisaye

Top 10

OFFICE DE TOURISME PUISAYE-FORTERRER
WWW.PUISAYE-TOURISME.FR



Sentier Colette

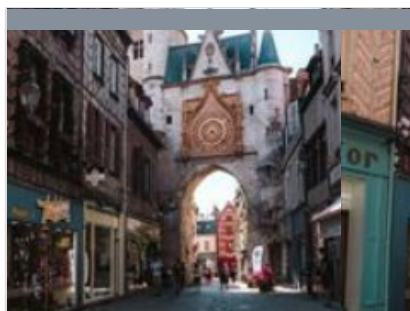
☎ 03 86 45 61 31

📄 <https://www.puisaye-tourisme.fr/prepare>

9.5 km
📍



Départ depuis le musée Colette (parking de la Place Blanche). (D/A) Descendre l'allée de tilleuls pour rejoindre la Rue de La Roche à prendre à droite sur 50m pour obliquer à gauche dans la Rue Colette. (1) Passer entre sa maison natale à gauche et le jardin "de devant" à droite. Tout de suite après, prendre à droite la Rue des Gros Bonnets, puis en face la Rue du Bourg Gelé (le bâtiment de la Poste sera à votre gauche). À l'intersection, face au Monument aux Morts, descendre par la gauche la route de Saint Amand sur 80m, la quitter dans le virage à 90° pour prendre en face, la Rue de Moutiers. Après le pont sous la voie ferrée, tourner à droite sur le chemin qui mène à la Marseillaise. (2) Arrivé à ce hameau, prendre avant la voie ferrée le chemin de gauche. Continuer sur ce chemin principal. Après la dernière maison sur la gauche, un petit chemin situé sur la droite peut vous emmener pour un aller-retour à la poterie de la



A la découverte d'Auxerre

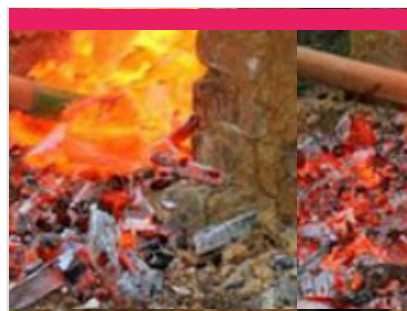
☎ 03 86 72 92 00

📄 <https://www.calameo.com/books/00233>

37.6 km
📍



Savourez le panorama qui vous est offert depuis les ponts sur l'Yonne et entrez dans cette belle cité labellisée "Ville d'Art et d'Histoire" qui a su préserver un exceptionnel patrimoine architectural. En sillonnant les rues tortueuses et étroites du centre ville, vous apprécierez les maisons à pans de bois, la cathédrale, l'abbaye et les églises qui dominent la rivière.



Le Ferrier de Tannerre-en-Puisaye

Route des Mussots

📄 <http://www.leferrierdetannerre.net/index>

4.8 km

📍 TANNERRE-EN-PUISAYE



Un des plus grands sites sidérurgiques de la Gaule Romaine (30 ha dont la moitié ouverte au public). Ce lieu, classé Monument Historique en 1982, a connu trois grandes périodes d'activité représentées sur le terrain par : la place consacrée au fer avec les bas fourneaux et la forge, la clairière du château aménagée sur l'emplacement de la forteresse détruite au Moyen Âge et la place présentant l'exploitation des scories au XXe siècle. L'ensemble est équipé de panneaux explicatifs. Un parcours permanent d'orientation a été réalisé avec la Fédération Française de Course d'Orientation : le bois de la Garenne a été équipé de 25 balises avec bornes de poinçonnage. Ce parcours permanent d'orientation comporte : un parcours vert facile de 6 balises pour les familles et jeunes enfants, un parcours bleu de 10 balises niveau moyen et un parcours rouge de 18 balises, difficile, plus sportif. Sentier botanique (arbres de la région).



Collection particulière de vanneries

☎ 03 86 45 47 70#06 67 24 21 64#06

66 06 06 91

12, Grande rue

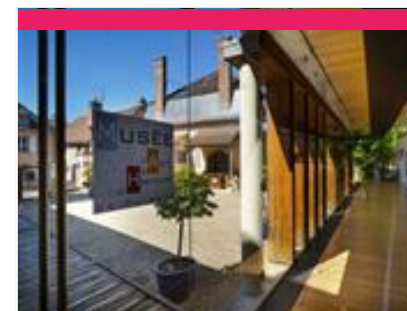
📄 <https://www.vanneries-puisaye.fr/>

8.5 km

📍 DRACY



Dans l'ancienne cidrerie de Dracy, Hélène Lawson a rassemblé quelques 350 vanneries, du XVIIIe siècle à nos jours, découvertes au fil de ses séjours et de ses voyages en Asie, en Afrique et au gré des brocantes de nos régions. Elle partage avec ses visiteurs sa passion pour ces humbles objets qui témoignent de la créativité des vanniers du monde.



Musée d'Art et d'Histoire de Puisaye

☎ 03 86 45 73 05

5, rue Paul-Huillard

📄 <https://www.mah-puisaye.fr/>

9.3 km

📍 VILLIERS-SAINT-BENOIT



Installé dans une belle demeure bourgeoise du XVIIIe s. transformée en musée. Au rez-de-chaussée, reconstitution d'une cuisine bourgeoise poysaudine. Une bibliothèque présentant une table de changeur du XVIe s. Une salle à manger présentant un tableau attribué à Hyacinthe Rigaud (1659-1743), une collection de céramiques, un buffet art-nouveau dessiné par Paul Huillard, architecte décorateur, donateur du musée à la commune ainsi qu'une commode, une bergère et un tapis (dépôt effectué par le Mobilier National en date du 20 janvier 2022). Le partenariat conclu à cette occasion avec la mairie a une profonde signification : il marque bien que, loin d'être réservé à nos dirigeants, le Mobilier National est d'abord et avant tout le Mobilier de la Nation.

Mes recommandations (suite)

Découvrir La Puisaye

Top 10

OFFICE DE TOURISME PUISAYE-FORTERRER
WWW.PUISAYE-TOURISME.FR



La Ferme du Moulin de Vanneau

☎ 03 86 45 59 80

Route de Mézilles

💻 <http://www.moulin-de-vanneau.fr/>

9.3 km

📍 SAINTS-EN-PUISAYE



Envie de passer un moment sympa en famille ? Bienvenue au Moulin Vanneau, une ferme d'antan où oies, chats, poneys ou encore cochons vivent comme au bon vieux temps. Pourquoi ne pas découvrir les lieux lors d'une balade à Poney ou à cheval de trait ? Découvrez ensuite le fonctionnement du moulin à eau toujours en activité. La fabrication de farine n'aura plus de secret pour vous et sentez-vous cette odeur de bon pain chaud ? Avec un peu de chance vous assisterez à la cuisson dans le four à pain. Quant à l'écomusée, il vous transportera au siècle dernier. Pour terminer, partez à la découverte des marais de la vallée du Branlin au travers un sentier de promenade pour découvrir ce site naturel remarquable. Mais ça donne faim tout ça ! Pas de soucis, sur place l'auberge vous permettra de recharger vos batteries avec de bons plats bio et locaux en terrasse ou à l'auberge.



La Bâtisse

☎ 03 86 45 68 00

2 bis, Lieu-dit la Bâtisse D 85 - route de

Saint-Fargeau

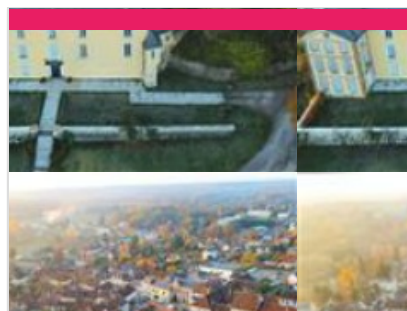
💻 <https://poterie-batisse.com/>

9.4 km

📍 MOUTIERS-EN-PUISAYE



Four couché du XVIII^e siècle. Ateliers de 1930. Fondée au XVIII^e s., La Bâtisse a vu se succéder 10 générations de potiers de père en fils. Dans l'atelier de 1930 toujours en activité où se reproduisent des gestes ancestraux : le pétrissage de la terre, le tournage et l'émaillage, la Poterie de la Bâtisse vous fera voyager au travers du temps !



Musée Colette

☎ 03 86 45 61 95

Place du Château

💻 <https://www.musee-colette.com/>

9.4 km

📍 SAINT-SAUVEUR-EN-PUISAYE



Créé à l'initiative de sa fille Colette de Jouvenel et ouvert en 1995, le musée Colette est agréé musée de France. Gabrielle Colette, célèbre auteure, est née à Saint-Sauveur-en-Puisaye en 1873. Le musée qui lui est consacré en plein cœur de son village natal prend place au sein du château, rebâti au XVIII^e siècle. Si elle n'y a jamais séjourné, Colette l'évoque néanmoins au début de son premier roman, Claudine à l'école : « Montigny [...] ça s'étage en escalier au-dessous d'un gros château, rebâti sous Louis XV et déjà plus délabré que la tour sarrasine, épaisse, basse, toute gainée de lierre, qui s'effrite par en haut, un petit peu chaque jour. » La tour dite sarrasine est un donjon au plan rare, ovoïde, du XI^e et XII^e siècle. C'est dans ce lit de verdure et d'histoire que repose le Musée Colette, « un musée pour les sens autant que pour l'esprit » comme le présente la muséographe, Hélène Muqot. Un musée vivant où la voix et le



Maison natale de Colette

☎ 03 86 44 44 05

8-10, rue Colette

💻 <http://www.maisondecolette.fr>

9.5 km

📍 SAINT-SAUVEUR-EN-PUISAYE



Voyagez à travers le temps à la rencontre de la plus célèbre des bourguignonnes : l'écrivain Colette. Maison et jardins ont été fidèlement reconstitués d'après les textes de l'auteur et les documents d'archives : couleurs, papiers peints, mobilier permettent de retrouver l'ambiance d'une maison bourgeoise à la fin du XIX^e siècle. Tout au long de l'année, la maison de Colette vous propose également des festivals, des lectures, des conférences, des ateliers et des projections.



Musée de l'Aventure du Son

☎ 03 58 47 00 15

2 Place des Augustins

💻 <https://www.aventureduson.fr/>

10.0 km

📍 SAINT-FARDEAU



Collections publiques uniques en Europe sur ce thème, L'Aventure du Son expose plus de 1 000 instruments de musique mécanique, phonographes et radios. Installé dans un couvent du XVII^e s. au centre de Saint-Fargeau, capitale de la Puisaye, le musée propose de découvrir l'aventure du son grâce à des objets exceptionnels : orgues de barbarie, pianos mécaniques, premières inventions de Cros, Edison, Lioret, Pathé, etc. jusqu'aux appareils Pioneer. Le musée permet également au public de se plonger dans l'univers de la radiophonie par la visite d'un ensemble de radios particulièrement riche, de l'invention de Branly jusqu'à nos jours. Un musée à voir et à écouter. Pour les plus jeunes, le Musée propose une visite ludo-éducative sur des tablettes numériques.

Mes recommandations (suite)

Découvrir La Puisaye

Top 10

OFFICE DE TOURISME PUISAYE-FORTERRE
WWW.PUISAYE-TOURISME.FR



Château de Saint-Fargeau

☎ 03 86 74 05 67
Place du château

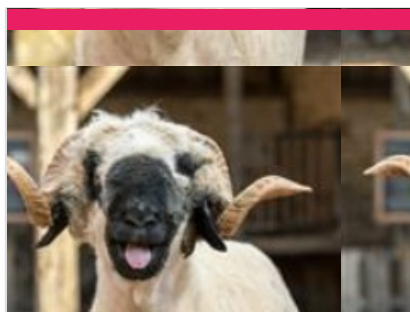
🌐 <https://www.chateau-de-st-fargeau.com>

10.2 km

📍 SAINT-FARGEAU



Au premier abord, on se heurte à l'aspect monumental et écrasant d'une maison fortifiée et défensive du XVe siècle, faite pour traverser les siècles. Mais à peine entré dans la cour d'honneur, on découvre un somptueux décor... un chef d'œuvre classique du XVIIe siècle, dessiné par le Vau. Le château de Saint-Fargeau, qui fut le berceau de la famille maternelle de l'académicien Jean d'Ormesson, est largement évoqué dans le roman de ce dernier, Au plaisir de Dieu, et a servi de cadre au tournage du feuilleton télévisé tiré de cette œuvre.



La ferme du Château

☎ 07 67 91 92 48
Allée des Platanes

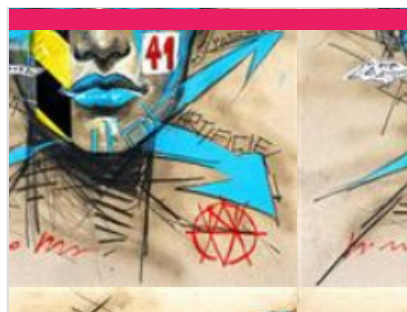
🌐 <https://www.ferme-du-chateau.com/>

10.7 km

📍 SAINT-FARGEAU



La Ferme du Château est un endroit remarquable, instructif et un retour en arrière des plus agréables avec ses animaux en liberté (chèvres, veaux, poules, cochons, canards, oies...). Profitez des nombreuses animations qui raviront petits et grands : dégustez un morceau de pain sorti tout droit du four, donnez le biberon aux veaux et aux chevreaux, goûtez le lait de chèvre encore chaud, prenez soin des poneys dans la ferme, caressez tous les animaux présents !



Centre Régional d'Art Contemporain

☎ 03 86 44 02 18

Château du Tremblay
🌐 <https://crac-fontenoy.fr/>

10.8 km

📍 FONTENOY



Au Centre d'Art de Fontenoy, trois espaces permanents sont dédiés : - l'un à M'An Jeanne, vieille dame de 71 ans qui révéla avec des pastels tout un univers fantastique, - les deux autres à l'œuvre de Fernand Rolland, peintre et poète et Jean-Louis Vetter, sculpteur ; tous deux fondateurs du Centre Régional d'Art Contemporain. Deux expositions temporaires sont proposées au public pendant la saison.



Réservoir du lac du Bourdon

☎ 03 86 74 10 07

11.0 km

📍 SAINT-FARGEAU



Au cœur de la Puisaye-Forterre, le Lac du Bourdon c'est l'endroit qu'il vous faut lorsqu'on aime les loisirs nautiques et de plein air : canoë-kayak, pédalos, voile, planche à voile et en juillet-août, baignade surveillée et initiation à l'aviron. Balade, camping, restauration et équitation autour du Bourdon.



La Pyramide du Loup

☎ 09 54 94 64 47
Lieu-dit les Gilats

🌐 <https://www.lapyramideduloup.com>

11.5 km

📍 TOUCY



Une sortie ludique & éducative en lien avec la nature, réservez dès à présent votre sortie clé en main ! Au cœur d'une nature boisée, la Pyramide du Loup vous attend pour plonger dans l'univers du loup et de la biodiversité ! Partez à l'aventure en voyageant à travers le temps pour mieux comprendre l'évolution des relations entre l'Homme et le Loup depuis la Préhistoire jusqu'à nos jours. Du cycle 1 au cycle 4, nos animations sont adaptées avec un apport théorique et ludique. Animations sur les espèces animales et végétales (demander le dossier pédagogique). Profitez de notre parcours « Sentier pieds nus » L'objectif de ce parcours est de vivre des sensations nouvelles en utilisant d'autres sens que la vue. Les yeux bandés, nous marchons pieds nus à travers différents environnements pour les reconnaître grâce au toucher, comme les animaux le font dans la nature. Et pour pimenter la chose... une

Mes recommandations (suite)

Découvrir La Puisaye

Top 10

OFFICE DE TOURISME PUISAYE-FORTERRER
WWW.PUISAYE-TOURISME.FR



Musée de la Bataille de Fontenoy

☎ 03 86 44 02 18
Rue Marien

🌐 <https://www.bataille-fontenoy841.fr/>

11.5 km
📍 FONTENOY



C'est à Fontenoy-en-Puisaye qu'eut lieu le 25 juin 841, l'importante bataille qui opposa les trois petits fils de Charlemagne : Lothaire, Louis le Germanique et Charles le Chauve, prélude au traité de Verdun signé en 843 qui consomma le partage de l'Empire (un obélisque commémoratif se trouve route de Thury). Au rez-de-chaussée, maquettes de Jacques Perreaut et peintures de Fabienne Dubois évoquant le site de la bataille (sculptures à découvrir dans le bourg). À l'étage, un combattant carolingien armé vous attend. Revivez cette page d'histoire grâce à une maquette animée de bande-son. Le musée s'est enrichi de pointes de lances trouvées sur le site.



Guédelon, nous bâtissons un château fort

☎ 03 86 45 66 66
D 955

🌐 <https://www.guedelon.fr/>

13.4 km
📍 TREIGNY-PERREUSE-SAINT-ÉTIENNE



C'est en forêt de Guédelon, au cœur d'une ancienne carrière, que les ouvriers bâtissent chaque jour, sous vos yeux, un château fort du XIII^e siècle. Carriers, tailleurs de pierre, maçons, charpentiers, forgerons, tuiliers, menuisiers, cordiers, charretières, charron, peintres, vanniers, herboriste, jardiniers... transforment et valorisent la pierre, le bois, la terre présents sur le site pour vous livrer les secrets des bâtisseurs du Moyen Âge. De saison en saison, les ouvriers de Guédelon relèvent ce défi hors normes. L'enceinte fortifiée, le logis et ses charpentes, la chambre et ses peintures murales, la cuisine et le cellier, les salles de tir et leurs imposantes voûtes d'ogives, la chapelle, la moitié du chemin de ronde... ont été réalisés sous les yeux de milliers de visiteurs venus visiter ce chantier unique au monde. En 2025, les ouvriers poursuivent les maçonneries de l'imposante porte entre deux tours



Parc Animalier de Boutissaint

☎ 03 86 74 18 18
Treigny

🌐 <https://parc-boutissaint.qweekle.com/sh>

13.9 km
📍 TREIGNY-PERREUSE-SAINT-ÉTIENNE



Vivez l'expérience Boutissaint : une immersion nature unique en Europe ! Venez éveiller vos sens et vous offrir des souvenirs inoubliables en évoluant sur 400 ha de forêt où vivent 400 animaux en totale liberté : cerfs, daims, sangliers ainsi que bisons d'Europe et moutons en enclos. À parcourir librement, à pied, avec vos vélos ou vos chevaux.



Château de Montigny

☎ 06 09 91 49 39
Perreux

🌐 <https://www.chateaumontigny-puisaye.fr>

17.2 km
📍 CHARNY OREE DE PUISAYE



Entre 2021 et 2025, l'importante campagne de travaux menée avec la DRAC consista à refaire entièrement la toiture en ardoise, rénover la charpente et restaurer certains éléments architecturaux : cheminées, corniches et encadrements en briques, si typiques de la région. La volonté était de redonner à l'édifice son aspect d'origine purement XVII^e siècle. C'est aujourd'hui chose faite. Parole de visiteurs, Montigny n'est pas un château comme un autre. Les différents styles de décoration intérieure créent la surprise en passant d'une salle à l'autre. Lieu d'exception, il est à l'opposé d'un musée impersonnel ou d'un château un peu froid. C'est une demeure chaleureuse, vivante, chargée d'histoires et de souvenirs. Vous pourrez également découvrir la collection de faïences révolutionnaires exposée au château. Dans le parc bucolique et paisible, vous aimerez les vastes étendues de pelouses fleuries.



Château de Ratilly

☎ 06 09 12 13 74
Treigny

🌐 <https://chateauderatilly.fr/>

18.2 km
📍 TREIGNY-PERREUSE-SAINT-ÉTIENNE



Au débouché d'un petit chemin de terre surgit l'impressionnante façade du Château de Ratilly, véritable forteresse médiévale construite sur des fondations du XI^e s., achevée au XIII^e, puis transformée pour partie à la Renaissance. Les quatre tours d'angle, les deux tours d'entrée défendant le pont-levis, les douves, le pigeonnier entourent la charmante cour intérieure carrée. Depuis 1951, l'atelier de poterie, les expositions, spectacles et stages font de Ratilly un centre d'art de premier plan.

Mes recommandations (suite)

Découvrir La Puisaye

Top 10

OFFICE DE TOURISME PUISAYE-FORTERRE
WWW.PUISAYE-TOURISME.FR



Le Circuit des Enseignes de Taingy

☎ 03 86 39 63 72

29 Faubourg des Poteries

🌐 <https://www.maisondelamemoirepotiere>

19.7 km

📍 LES HAUTS DE FORTERRE



A travers un circuit de 2 km, l'association des Amis du Patrimoine a souhaité mettre en lumière un pan de l'histoire locale oublié en installant 28 enseignes d'artistes contemporains sur les maisons qui accueilleraient artisans et commerçants à la fin du XIX^e siècle, afin de donner la pleine mesure de l'activité économique d'alors et d'en conserver la mémoire.



Maison de la Mémoire potière

☎ 03 86 39 63 72

29 Faubourg des Poteries

🌐 <https://www.maisondelamemoirepotiere>

19.9 km

📍 SAINT-AMAND-EN-PUISAYE



Rare vestige quasiment intact des poteries du 19^{ème} siècle, l'ancienne poterie de Monsieur Gaubier dit Cadet aujourd'hui "Maison de la mémoire potière" offre un ensemble complet et quasi unique de bâtiments typiques de la production potière. Les visites guidées vous replaceront dans l'ambiance du début du siècle et vous feront découvrir à travers ce site l'histoire de la poterie en Puisaye. Une démonstration de tournage pourra conclure votre visite.



Musée du Grès

☎ 03 86 39 74 97

Château 13, Grande rue

🌐 <https://www.museedugres.fr/>

20.4 km

📍 SAINT-AMAND-EN-PUISAYE



Dans plusieurs salles du château Renaissance, le musée retrace, autour d'une collection de grès utilitaires, quatre siècles d'une histoire qui a façonné le paysage et les hommes. Pays de bocage et de forêts, la Puisaye est, de par la nature de son sous-sol, riche en argile gréseuse, une terre de prédilection pour la poterie. Cette argile, cuite à haute température dans les fours couchés, a la propriété de vitrifier dans la masse, ce qui donne aux récipients la grande résistance et la totale étanchéité qui ont fait leur succès. Ici sont nées des pièces à usage culinaire : toulons, berchets, crapauds, dont la diffusion a très largement dépassé le cadre de la Bourgogne nivernaise. Cet environnement favorable incitera quelques artistes à s'installer en Puisaye à la fin du 19^e siècle. Marqués par le Japonisme et l'Art Nouveau, ils développeront autour de leur maître Jean Carriès (1855-1894) un courant artistique actif pendant près



Carrière Souterraine d'Aubigny

☎ 03 86 52 38 79#03 86 41 91 90

Hameau d'Aubigny Taingy

🌐 <https://carriere-aubigny.com/>

21.6 km

📍 LES HAUTS DE FORTERRE



La pierre de cette carrière exploitée depuis des centaines d'années a été utilisée pour la construction de l'Opéra, de l'hôtel de ville de Paris, du Conservatoire national des arts et métiers, des cathédrales d'Auxerre et de Sens et de nombreux édifices publics. L'extraction des blocs de pierre a laissé place à d'impressionnantes grottes portant les traces des lances et des aiguilles, seuls outils utilisés par les carriers pendant des siècles. Vous pouvez visiter le lieu à travers un parcours ludique et numérique, sur l'application Legendr pour résoudre cette énigme.



Les Sept Ecluses de Rogny

☎ 03 86 74 57 66

Rue Hugues Cosnier

🌐 <https://www.7ecluses-canaldebriare.fr/>

22.4 km

📍 ROGNY-LES-SEPT-ECLUSES



Relier « de Loire en Seine », deux bassins fluviaux par un canal à écluses alimenté par un alimenté par un bief de partage, tel était l'audacieux projet conçu à la fin du XVI^e siècle. par l'ingénieur Hugues Cosnier, encouragé par Henri IV et son ministre Sully. La réalisation du canal - l'actuel canal de Briare - commença en 1604 : douze mille ouvriers y travaillèrent, protégés des menaces des grands propriétaires terriens par six mille hommes de troupe. Un exceptionnel ouvrage d'art, constitué de six, puis de sept écluses accolées, permit de franchir un dénivelé de 24 mètres. Mises en service en 1642, elles fonctionneront sans interruption jusqu'en 1887, date d'ouverture d'un nouveau tracé contournant la colline, avec six écluses espacées, adaptées au nouveau gabarit Freycinet. Les Sept-Ecluses de Rogny restent un ouvrage d'art étonnant.



Château-Fort des Comtes d'Auxerre et de Nevers

☎ 03 86 41 51 71

17, rue du Château

🌐 <https://www.chateau-de-druides.com/>

25.2 km

📍 DRUYES-LES-BELLES-FONTAINES 🏰

Du château, il reste les murs et les tours d'enceinte ainsi que l'imposante poterne avec ses imposants mâchicoulis, qui défendait l'entrée principale (sur trois étages, dont la terrasse accessible lors de la visite). L'importance de ces vestiges, leur situation au sommet d'un piton rocheux, confèrent à l'ensemble une majesté et une puissance impressionnantes. Nombreuses expositions à l'intérieur. À ne pas manquer, dans la ville basse, la belle église romane dédiée à saint Romain et le tilleul classé, le lavoir, la maison natale de Jean-Roch Coignet, l'auteur des célèbres Cahiers du capitaine Coignet et celle de l'ingénieur Jean Bertin, le père de l'aérotrain. Aire de pique-nique et jeux pour enfants vers les sources de la Druides.



La Fabuloserie - Musée d'art hors-normes/art brut

☎ 03 86 63 64 21

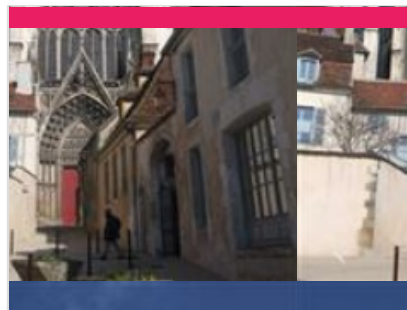
1, rue des Canes Dicy

🌐 <http://www.fabuloserie.com>

26.3 km

📍 CHARNY OREE DE PUISAYE 🏰

La Fabuloserie, ce musée d'art hors-normes/art brut, dont le nom évoque bien le merveilleux, comprend la "maison-musée" où sont présentées plus de 1 000 œuvres créées par des autodidactes, et un « jardin habité », où l'on découvre au pourtour d'un étang des œuvres d'habitants paysagistes. Sans oublier l'émouvant Manège de Petit Pierre de renommée internationale ! Petits et grands, habitués des musées ou non, cette balade de 2 h ou plus, vous ravira !



Cathédrale Saint-Etienne

☎ 03 86 51 29 20

Place Saint-Etienne

🌐 <http://www.cathedrale-auxerre.fr>

31.8 km

📍 AUXERRE 🏰

(XIe - XVIe siècles) Chef-d'œuvre de l'art gothique du XIIIe s., de dimensions relativement modestes mais d'une grande élégance, elle est la cinquième église édifiée sur ce site urbain exceptionnel dominant la rivière Yonne. Les trois premières furent ravagées par des incendies. De l'église romane en pierre élevée au XIe s. et qui fut abattue pour laisser la place à l'édifice gothique, subsistent la crypte et sa chapelle absidiale ornée de fresques dont une rarissime représentation du Christ à cheval, datée de la fin du XIe s. La construction de la cathédrale actuelle, commencée en 1215, durera près de trois siècles : chœur et parties basses de la façade au XIIIe s., croisillons et portails du transept nord au XIVe s., nef et transept sud au XVe s., achèvement de la façade et de la tour nord au XVIe s. Important trésor. Ensemble de verrières de très grand intérêt (XIIIe - XVIe s.).



Abbaye Saint-Germain

☎ 03 86 18 02 90

2 bis, place Saint-Germain

🌐 <https://www.abbayesaintgermain.fr/>

31.9 km

📍 AUXERRE 🏰

(Ve - XVIIIe siècles) Site majeur du patrimoine de l'Yonne, répertorié comme tel par de nombreux guides touristiques, l'abbaye Saint-Germain est un monument incontournable pour les amateurs d'art et d'histoire. Construite sur le tombeau de saint Germain, évêque d'Auxerre, et personnage emblématique du christianisme en occident. Si son origine remonte au Ve siècle, les bâtiments conservés les plus anciens datent du IXe siècle. Ce sont les cryptes de l'église, célèbres pour leur cycle de peintures murales carolingiennes, uniques en France. Le visiteur sera séduit par l'ensemble architectural, mêlant constructions carolingiennes (cryptes du IXe siècle), romanes (tour Saint-Jean, salle capitulaire et ancienne sacristie du XIIe siècle), gothiques (cellier et église haute du XIVe siècle) ou classiques (scriptorium et dortoirs reconstruits au XVIIIe siècle et cloître, ancien réfectoire et lois de l'abbé du XVIIIe siècle). La



Caves Bailly-Lapierre

☎ 03 86 53 77 76

Quai de l'Yonne Hameau de Bailly

🌐 <https://www.bailly-lapierre.fr/>

34.0 km

📍 SAINT-BRIS-LE-VINEUX 🏰

L'exploitation des carrières souterraines de Bailly remonte au Moyen-Age. La pierre calcaire de très bonne qualité a servi jusqu'au XXe s. à la construction de monuments tels châteaux et églises et de villes. Le transport était facilité par la rivière Yonne qui coule au pied des carrières. Depuis 1972, ces carrières abritent les Caves Bailly-Lapierre, fondées par les vignerons de l'Auxerrois, pour élaborer le Crémant de Bourgogne : 4 ha de caves pour 7 millions de bouteilles stockées. Désormais, nous vous proposons une sélection de spécialités culinaires salées et sucrées à emporter en partenariat avec des producteurs locaux : Le Borvo à Chemilly sur Yonne, Maison Marc à Chemilly sur Yonne, La Trinquelinette à Trinquelin, Secrets Incomparables à Beaune. Vous pourrez donc découvrir des toastines de poissons, terrines, rillettes, plats cuisinés, cornichons, moutardes, confitures de fruits. pâtes à tartiner et

Mes recommandations (suite)

Découvrir La Puisaye

Top 10

OFFICE DE TOURISME PUISAYE-FORTERRE

WWW.PUISAYE-TOURISME.FR



EARL Le Jardin des Gallines

☎ 06 03 69 33 75

Lieu Dit les Fremis

6.3 km
📍 TANNERRE-EN-PUISAYE



1

Production de légumes et petits fruits certifiés en agriculture biologique. Elevage de volailles (poulets, pintade toute l'année et pour la fin d'année ; canette de barbarie, oie, chapon, poularde). Découpe et Transformation sur la ferme, volailles vendues prêtes à cuire, découpées, transformées, plats cuisinés de viande ou légumes commercialisés en frais ; conserves de légumes ; confiture... Nous travaillons uniquement sur commande (pas de magasin sur place) Vente en directe de la ferme sur "www.ledrivedesfermesdepuisaye.fr" (pour la Puisaye) ; Livraison sur toute la France sur "www.pourdebon.com/le-jardin-des-gallines-s227" Retrouver nos produits sur "www.les-paniers-fermiers-de-nos-fermes.fr (pour la Puisaye)



Les Cageots Poyaudins - AMAPP

☎ 06 10 31 73 66

Mairie de Saint-Sauveur-en-Puisaye

9.3 km
📍 SAINT-SAUVEUR-EN-PUISAYE



2

Association pour le Maintien d'une Agriculture Paysanne biologique de Proximité. Nos objectifs : - Consommer BIO, - Consommer frais et local - Agir en soutenant les agriculteurs de proximité. L'adhésion à l'association permet l'accès aux ventes des produits proposés.



Drive des Fermes de Puisaye

☎ 06 49 92 68 01

Lieu-dit les Libaux

🌐 <https://drive-des-fermes-de-puisaye.fr/p>

10.7 km
📍 SAINT-PRIVE



3

Faites-vous livrer des paniers de produits fermiers dans votre hébergement de vacances en Puisaye-Forterre ! Pour une arrivée sereine, les pieds sous la table. Faites-vous livrer pour votre séjour, des produits locaux issus de nos fermes dans votre gîte, camping, résidence secondaire, chez des amis... Pour une arrivée en toute quiétude, nous nous mettons en relation avec le propriétaire de votre hébergement et nous remplissons le frigo pour vous... Les commandes sont à prendre jusqu'au mercredi soir à minuit pour une livraison le vendredi ou le samedi.



